

Performances et caractéristiques techniques	
Alimentation électrique	230 V ~ 50/60 Hz - 10 W
Débit Maximal	8 l/h
Hauteur de refoulement maximale	6 m
Niveau sonore suivant EN ISO 3744 (Mesures effectuées au LNE, pompe en eau, hors application)	21.5 dBA à 1 m
Niveau sonore en application (Mesures effectuées dans le laboratoire acoustique Sauermann, pompe en eau)	≤ 28 dBA à 1 m
Niveau de détection	marche = 18 mm, arrêt = 12 mm, alarme = 21 mm
Contact d'alarme	NF 8 A résistif
Protection thermique (surchauffe)	90°C
Protection	IP54
Norme de sécurité	CE certifié par le laboratoire VDE
Directive RoHS	Conforme
Directive DEEE	Conforme
Dimensions de la pompe	L66 x l44 x h77 mm
Dimensions du capot	L165 x l165 x h60 mm
Dimensions de la boîte	L170 x l170 x h72 mm
Poids	0.6kg
Conditionnement en lot	5pièces (72 lots par palette = 360)
Dimensions du suremballage	L 175 x l175 x h385



Avantages

1) Installation facile :

- 1 coude monobloc
- Système à "clipper": la goulotte peut être découpée sans ajustage bord à bord
- Plus d'espace pour le passage de la tuyauterie cuivrée isolée (diamètre maximal recommandé : 5/8" - 3/8" isolé)
- Montage réversible (à gauche et à droite)
- Branchement électrique facile grâce à la prise démontable

2) Fonctionnement silencieux :

- Installation silencieuse : la pompe est directement fixée sur le mur, à l'aide d'une platine métallique montée en appui sur des plots en caoutchouc souple antivibratoire.
- Pompe SI 1082 silencieuse : ≤ 28 dBA

3) Maintenance réduite :

- Pompe ayant un diamètre interne de 2,5 mm et munie d'un clapet en bec de canard pour permettre le passage de petites particules.
- Entrée de condensats spécifique :
 - décanteur pour les pièces lourdes et métalliques
 - peigne pour les longues particules (cheveux, fils de cuivre, etc.)
 - aucun filtre donc aucun colmatage

4) Design attractif :

- Aucun raccord bord à bord visible entre la goulotte et le coude
- Structure monobloc
- Joint spécial en caoutchouc, adaptable sur toute forme de split mural

5) Protection IP54 : la pompe est protégée contre les projections d'eau (ex : condensation sur la tuyauterie)

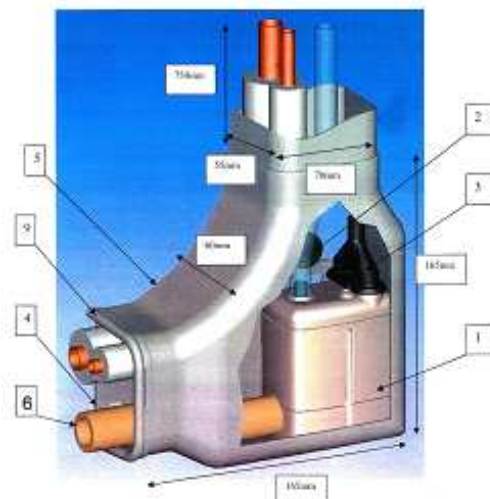
6) montage abaissé : moins d'eau à l'intérieur du tube d'entrée des condensats donc moins de microbes, germes, etc.

Description

Le kit inclut une pompe de relevage de condensats monobloc SI 1082 équipée d'un détecteur à flotteur. Ce kit est spécialement conçu pour une installation rapide de la pompe à l'intérieur d'un coude.

Contenu du Kit

1. Pompe SI 1082
2. Platine de fixation anti-vibratoire réversible (platine en acier galvanisé + 2 plots en caoutchouc + 1 support en caoutchouc pour la pompe)
3. Câble de 1,5 m : 3 fils d'alimentation, 2 fils pour le contact d'alarme NF
4. "U" à clipper sur le capot et pour le maintenir horizontal
5. Capot de pompe (coudé plat) pour goulotte de 80 x 60 mm (Artiplastic ou Vecam)
6. Tuyau en caoutchouc de 16 cm (Ø 15 mm interne)
7. 6 vis + 6 chevilles
8. Gabarit de montage pour perçage des trous
9. Joint en caoutchouc pour raccordement au climatiseur



Applications

Climatiseurs jusqu'à 10 kW Splits muraux



Accessoires



ACC 00105, ACC 00150, ACC 00151
 Tube PVC transparent, Ø 6 mm int (1/4")
 ACC 00105 : sous blister 5m
 ACC 00150 : en bobine 50m
 ACC 00151 : armé en bobine 50m



ACC 00205
 6 raccords d'évacuation auto-étanches pour condensats

TABLEAU DES DÉBITS RÉELS POUR LA POMPE SI 1082

Les pertes de charge définies dans ce tableau sont calculées avec une tuyauterie flexible de 6 mm int.	Hauteur de refoulement	Longueur totale de tuyauterie			
		5 m	10 m	20 m	30 m
		SI1082 (en l/h)	SI1082 (en l/h)	SI1082 (en l/h)	SI1082 (en l/h)
	1 m	6,8	6,3	5,3	4,3
	2 m	5,5	5	4,1	3,2
	3 m	4,2	3,8	3	2,5
	4 m	3	2,6	2,2	2
	5 m	2,2	2	1,8	1,5
	6 m		1,4	1,2	1